



**КОМИТЕТ ИМУЩЕСТВЕННЫХ ОТНОШЕНИЙ
АДМИНИСТРАЦИИ ПЕРМСКОГО МУНИЦИПАЛЬНОГО ОКРУГА**

РЕШЕНИЕ

о размещении объектов № 972

Пермский край
Пермский округ

19.04.2024

Комитет имущественных отношений администрации Пермского муниципального округа разрешает Публичному акционерному обществу «Россети Урал» (ИНН 6671163413, ОГРН 1056604000970, почтовый адрес: 620026, г. Екатеринбург, ул. Мамина Сибиряка, д. 140)

размещение объекта «Строительство ВЛ 0,4 кВ с установкой ПУ для электроснабжения деревни Мокино (4500087869)»

на землях государственная собственность на которые не разграничена.

на срок бессрочно.

Местоположение: Пермский край, Пермский муниципальный округ, д. Мокино.

Приложение: схема предполагаемых к использованию земель или части земельного участка.

Особые условия использования:

1. При установке опор электросетевого хозяйства учесть параметры ширины проезда улично-дорожной сети, во избежание сужения полосы отвода дороги. Установить опоры на расстоянии не более 2 метров от границ земельного участка.

2. Получение разрешения на производство земляных работ.

3. Получение технических условий от МКУ «Управление благоустройством Пермского муниципального округа Пермского края» при пересечении автомобильной дороги «Култаево – Нижние Муллы».

Заместитель председателя комитета



М.В. Королева

(подпись, печать)

Заявитель А.М. Казанцева
(по инициативе)
МФУ «434-АУЭС от 21.01.2013»

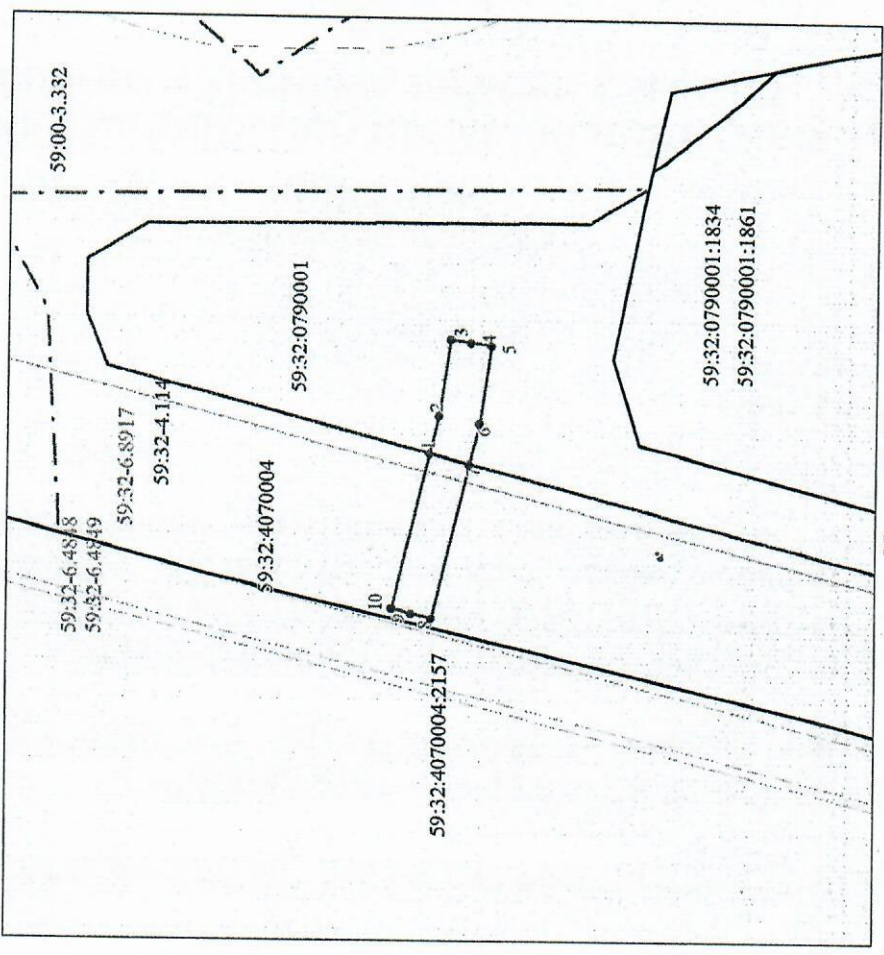
СХЕМА
предполагаемых к использованию земель или части земельного участка

Объект: Строительство ТП 10/0,4 кв. ВЛ 10 кв. ВЛ 0,4 кв с установкой ПУ для электроснабжения деревни Мокино (4500085589)
 Местоположение: Российская Федерация, Пермский край, Пермский м.о., д.Мокино
 Площадь земель или части земельного участка: 108 кв.м.
 Категория земель: земли населенных пунктов
 Вид разрешенного использования (при наличии): -

Обозначение характерных точек границ	Координаты, м	
	X	Y
1	2	3
1	503035.95	2212734.69
2	503035.08	2212738.36
3	503034.00	2212745.89
4	503032.02	2212745.60
5	503030.04	2212745.32
6	503031.15	2212737.61
7	503032.08	2212733.69
8	503035.64	2212718.65
9	503037.58	2212719.10
10	503039.53	2212719.56
1	503035.95	2212734.69

Система координат: МСК-59 (зона2)

Описание границ смежных землепользователей:
 От Г1 до Г1 – земли, свободные от прав третьих лиц



Масштаб 1:500

Границы кадастрового квартала	59:15:1030101
Номер кадастрового квартала	59:15:1030101:4
Надписи кадастрового номера земельного участка	59:15-4.25

Условные обозначения:

- Граница испрашиваемого земельного участка (части земельного участка)
- Граница существующих земельных участков, учтенных в ЕГРН
- Граница охранной зоны
- Граница существующих объектов капитального строительства, учтенных в ЕГРН